

TEMPO SCUOLA A 29 ORE (27+2)

LUIN-MER 8,30/13

MAR-GIO 8,30/16,30

VEN 8,30/12,30

GLI SPAZI presenti nell'edificio sono così organizzati:

- **piano interrato:** locale attrezzato a refettorio;
- **piano terra:** palestra regolamentare e biblioteca ;
- **piano rialzato:** aula morbida attrezzata per alunni disabili per interventi individualizzati a piccolo gruppo;
- **primo piano:** aule per le classi e aula multifunzionale;
- **piano secondo:** aule per le classi, aula di lingue e aula per attività didattiche a piccoli gruppi.

All'esterno dell'edificio è presente un cortile che gli alunni usano nei momenti di svago e ricreazione.

L'OFFERTA FORMATIVA

L'aspetto caratteristico delle classi della Scuola Primaria è costituito da un clima accogliente, nel quale è possibile lavorare in modo efficace e tranquillo, potenziando la creatività ed ampliando le esperienze concrete degli alunni.

La didattica tradizionale si accompagna a una serie numerosa di iniziative che favoriscono l'apprendimento cooperativo, l'uso delle nuove tecnologie e la conoscenza di sé, attraverso progetti e laboratori.

La scuola mette in primo piano la qualità delle relazioni personali tra alunni e docenti, cercando di rispondere in modo specifico ai tempi e alle caratteristiche peculiari di tutti i bambini.



DOVE SIAMO

La Scuola Primaria "C.Tambroni" si trova in Via Murri,158. E' raggiungibile con i mezzi pubblici: fermata Chiesanuova con le linee 13 e 96.

SERVIZI INTEGRATIVI

Il Comune offre i seguenti servizi integrativi:

- Pre-orario 7:30-8:30

Per informazioni e iscrizioni rivolgersi all'Ufficio Scuola Quartiere Savena (Tel. 051 – 6279325)

Il CLUSB offre i seguenti servizi integrativi:

- Assistenza al pasto, compiti e post scuola

Per informazioni: cusb.tambroni@unibo.it

380 8955887 infoline segreteria servizi scolastici

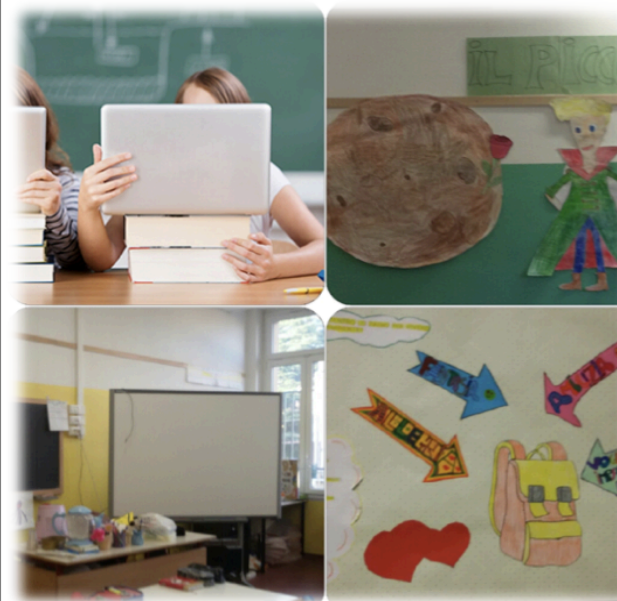
OPEN CAMPUS -Attività extracurricolari

Presso la scuola "C.Tambroni" le famiglie che lo desiderano possono avvalersi di attività educative e formative non curricolari in orario extrascolastico.

La gestione è interamente a carico di associazioni esterne .

ISTITUTO COMPRENSIVO 13
Via dell'Angelo Custode, 1/3 - 40141 Bologna
tel 051471998 segreteria/ 051440056 Plesso
Tambroni e-mail: boic85700e@istruzione.it
<https://www.ic13bo.edu.it/>

Scuola Primaria C.Tambroni



Dirigente Scolastica: Dott.ssa TERESA PINTORI

Primo collaboratore: Tommaso Gallo

Secondo Collaboratore: Chiara Bertocchi

Referente di Plesso : Elvira Solidoro



VERSO UNA DIDATTICA INCLUSIVA- METODOLOGIE DIDATTICHE PER IL SUCCESSO FORMATIVO DI TUTTI GLI ALUNNI-

LA DIDATTICA DEI LABORATORI La didattica dei laboratori e dei progetti permette metodologie di lavoro alternative alla lezione frontale, facilita la pratica del lavoro di gruppo e consente al docente di prestare maggiore attenzione alle dinamiche individuali di apprendimento e agli stili cognitivi degli alunni, che possono sperimentare modalità di studio e di comunicazione più motivanti.

LA DIDATTICA METACOGNITIVA La didattica metacognitiva, applicabile a qualsiasi disciplina, rappresenta una modalità privilegiata per trasmettere contenuti e strategie, a qualsiasi età, poiché mira alla costruzione di una mente aperta.

LA DIDATTICA COOPERATIVA, è un metodo didattico/educativo di apprendimento costituito dalla cooperazione fra gli studenti, ciascuno dei quali mette a disposizione del gruppo il suo sapere e le sue competenze. Apprendere in gruppo si rivela molto efficace non solo sul piano cognitivo, ma anche per quanto riguarda l'attivazione dei positivi processi socio-relazionali; ciascun alunno, infatti, accresce la propria autostima, si responsabilizza nei processi di apprendimento, cresce nelle abilità sociali, imparando a cooperare per il conseguimento di un obiettivo comune.

LA DIDATTICA MULTIMEDIALE Le nuove tecnologie da "oggetti" di apprendimento, attualmente sono divenuti sempre più gli "strumenti" che favoriscono ed abilitano l'apprendimento nell'ambito di una didattica più collaborativa e valorizzata dalla pluralità delle risorse, più attenta ai diversi stili cognitivi degli alunni e più coinvolgente ed efficace nel processo di acquisizione dei saperi.

PROGETTI E ATTIVITA' PER L'AMPLIAMENTO DELL'OFFERTA FORMATIVA A.S. 2024/2025

SCUOLA ATTIVA KIDS GRAND PRIX-STRABOLOGNA SCUOLE PAUSE ATTIVE PROGETTI ERASMUS + KA2 PROGRAMMA IL FUTURO: HOUR OF CODE
LEGO WEDO STAMPANTI 3D EDUCAZIONE STRADALE EDUCAZIONE AMBIENTALE (HERA) FILM NELLO ZAINO PROGETTO PREVENZIONE DISLESSIA
CONTINUITÀ SCUOLA DELL'INFANZIA/SCUOLA PRIMARIA CONTINUITÀ SCUOLA PRIMARIA/SCUOLA SECONDARIA PROGETTI RIBO #IO LEGGO
PERCHE' PROGETTO PREVENZIONE BULLISMO/CYBERBULLISMO PROGETTO ANASTASIS LETTORATO DI LINGUA INGLESE TEATRICO